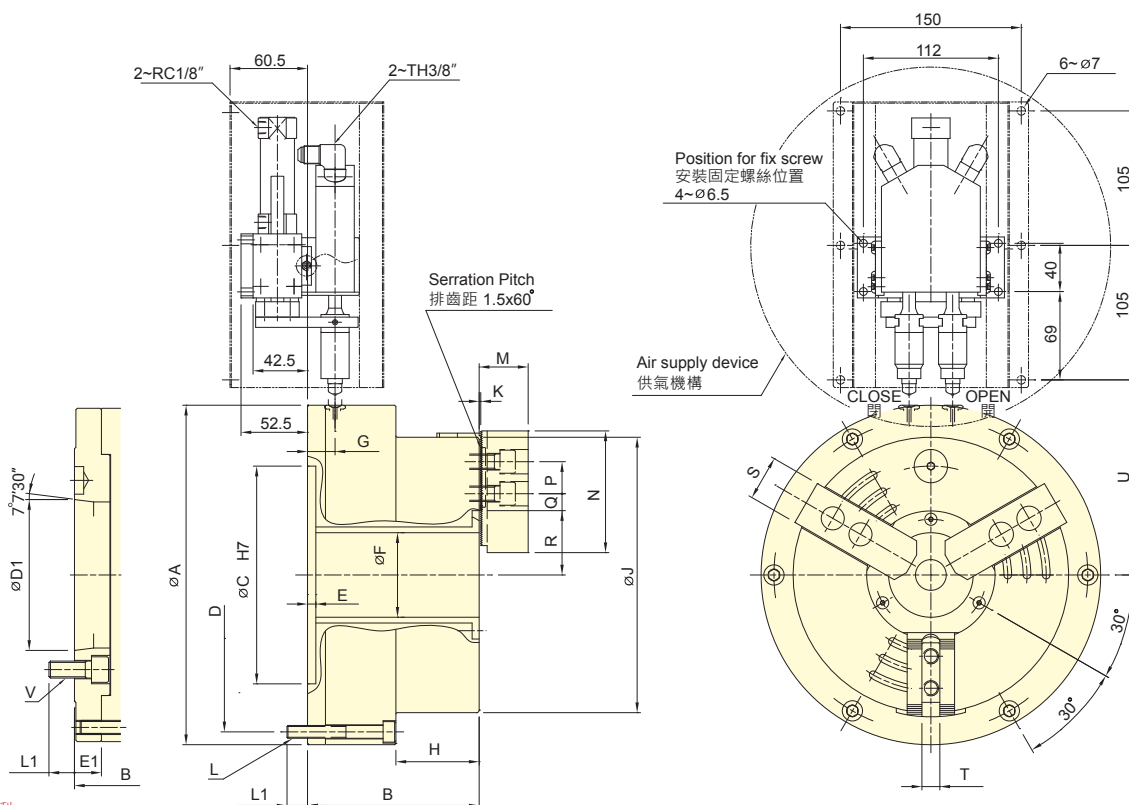


- 超大通孔徑氣動夾頭，內藏氣壓缸，適合管材加工。
- 專利注氣系統，安裝快速容易，無傳統注氣密封環損壞問題，可節省安裝及維修成本。
- Large through-hole 3-jaw power chuck with build in air cylinder.
- Patented air supply system, it is easy to install and maintain. No abrasion issue of traditional sealed ring. Maintenance cost and time can be saved.

■ 專利產品字號 Patent numbers :
 德國 : 20.2011.101.818.4 / 20.2012.102.498.5(Germany)
 日本 : 3169457 / 3178706 (Japan) / 歐盟 : EP 2517822 B1 (EU)
 大陸 : ZL 2011 2 0141324.9 / ZL 2012 2 0274549.6 (China)
 台灣 : M440159 / M415011 (Taiwan) / 美國 : US8770222 B2 (U.S.A.)
 義大利 : 0000278076(Italy)

特殊動力夾頭



保留規格修改的權利
 Subject to technical changes AP-A

技術規格 SPECIFICATIONS

型號	通孔徑	爪行程 (直徑)	夾持直徑 Chucking Dia.		最大使用壓力	最大夾持力	最高迴轉數	I	重量	空氣消耗量 (使用壓力 6kgf/cm ²)	
Model	Thru-hole Dia.	Jaw stroke (Dia.)	最大	最小	Max. pressure	Max. Clamping force	Max. speed	Moment of inertia	Weight	Air Consumption	
			mm	mm							MPa (kgf/cm ²)
AP-52	A6	52	5.9	170	15	0.6(6.1)	40.4(4118)	4200	0.2	26 27	3.1
AP-66	A6	66	7.6	215	24	0.6(6.1)	51.0(5185)	3500	0.4	38 39	5.1
AP-86	A8	86	8.9	268	43	0.6(6.1)	76.0(7723)	3200	0.7	58 60	8.7
AP-115	A8	115	10.6	330	55	0.6(6.1)	80.0(8155)	3000	1.7	92 95	12

外型尺寸 DIMENSIONS

Model	A	B	C	D	D1	E	E1	F	G	H	J	K	L		
AP-52	A6	235	121	140	170	215	106.38	6.5	19	52	21.5	58.5	170	2	6~M10
AP-66	A6	265	134	153	170	245	106.38	6.5	19	66	21.5	65	215	2	6~M10
AP-86	A8	315	142	169	220	295	139.72	6.5	27	86	21.5	67	268	2	6~M10
AP-115	A8	370	154	181	220	350	139.72	6.5	27	115	21.5	69	330	2	6~M10

Model	L1	M	N	P	Q max.	Q min.	R max.	R min.	S	T	U	V		
AP-52	A6	15	18	37	73	20	21.2	9.2	38	35.1	31	12	145.5	6~M12
AP-66	A6	16	18	38	95	25	23.7	8.7	50.2	46.4	35	14	159.5	6~M12
AP-86	A8	16	24	43	110	30	32.2	12.7	62.2	57.8	40	16	184.5	6~M16
AP-115	A8	16	24	51	130	30	44.7	14.7	77	71.7	50	21	212	6~M16

1. 紅色數據為 AP-A 型之尺寸法 (The dimensions and the specifications of AP-A type are in red data.)